


2026年1月16日 発行

発行責任者：遠州梱包運輸株式会社
代表取締役 辻 直樹
〒435-0002 浜松市中央区白鳥町2-1
TEL：053-423-5111 Fax：053-423-5112

一人ひとりがヒーロー・ヒロインになれる会社～地域ナンバーワンを目指して～



辻社長より新年のご挨拶



みなさん、新年明けましておめでとうございます。

昨年12月27日には、遠州梱包運輸株式会社として初めての地域貢献活動を実施しました。各チームに分かれて一心不乱にごみ拾いに取り組んでいただき、その後は会社のスタンド、駐車場、倉庫、事務所まで綺麗にさせていただきました。大変有意義な時間を共有できたことを、心より感謝いたします。公道を利用して事業を営む私たちが積極的に清掃活動を行うことで、地域が綺麗になるだけでなく、一人ひとりの心も磨かれ、地域住民の皆さまにも清々しい気持ちで新年を迎えていただけたのではないのでしょうか。本当にありがとうございました。

昨年の政治の動きとしては、自民党が選挙で大敗し、維新との連立により女性初の総理となる高市内閣が発足しました。その影響もあり、トラック事業者の長年の懸案であった暫定税率の廃止が法案成立となり、併せて軽油引取税も4月から廃止されることが決定しました。ひとまず安堵しております。

一方で、車両関連の経費は年々上昇しており、新車価格は5年前と比べて大型車両で約800万円近く上がっています。オイルやタイヤ、各種部品なども軒並み値上がりしており、経営を取り巻く環境は非常に厳しい状況です。そのため、今後も値上げ交渉は継続して進めて参ります。また、労働人口の減少により同業他社では人手不足が深刻化する中、当社では専務を筆頭に一昨年から採用強化に取り組み、昨年は年間で20名弱の採用を行いました。今年も新年早々に3名が入社されています。数ある企業の中から当社を選んでもくださったことに、心より感謝申し上げます。

2026年は午年です。50期に向けて、馬のように颯爽と駆け抜けて飛躍の年にして参りましょう。本年もどうぞよろしくお願いいたします。

代表取締役 辻 直樹



網代専務より新年のご挨拶

新年おめでとうございます。旧年中は、日々の業務を通じて会社を支えていただき、誠にありがとうございました。改めて、現場・事務・管理それぞれの立場で力を尽くしてくださった皆さんに、心より感謝申し上げます。



2026年も運送業を取り巻く環境は一層厳しさを増しています。労働時間の制限、法改正、コスト上昇など、さまざまな課題がある中で、毎日ハンドルを握り、現場を支えているのは皆さん一人ひとりです。今年、私から特に伝えたいことは三つあります。一つ目は、「安全が最優先」であることです。急がなくてはいけないう状況にあっても、無理な運行はしないでください。安全に帰ることが、仕事の完成であり、ご家族への責任です。二つ目は、「プロとしての仕事」を徹底することです。時間を守る、荷物を丁寧に扱う、挨拶をする、その一つひとつの積み重ねが、会社の信用となり、皆さん自身の評価につながります。三つ目は、「気づいたことは声に出す」ことです。危ないことや、改善できることは、遠慮せず伝えてください。現場の声が、会社を強くします。私たち経営側も、皆さんが安心して働ける環境づくりに本気で取り組んでまいります。

2026年も、無事故・無違反を徹底し、「この会社で働いていて良かった」と思える一年にしていきたいと思います。本年もどうぞよろしくお願い致します。

専務取締役 網代 昇

佐原常務より退任のご挨拶

令和3年より遠州梱包運輸株式会社の常務取締役としてご尽力いただいた佐原常務が、令和7年12月31日をもってご退任されました。これまでの多大なる貢献に深く感謝いたしますと共に、今後のご健勝とご多幸を心よりお祈り申し上げます。

本年12月31日をもちまして、退任することとなりました。4年5か月という決して長くはない期間ではありましたが、この会社の皆さんと共に汗を流せたことは、私の人生において大きな誇りです。苦しいときもありましたが、最後の日を笑顔で迎えられるのは、皆さんの支えがあったからこそです。心より感謝申し上げます。

この会社のさらなる発展を心よりお祈りしております。皆さんもどうか健康に気をつけ、新しい時代のENKONを創っていきましょう。

常務取締役 佐原 秀雄





地域清掃活動 実施

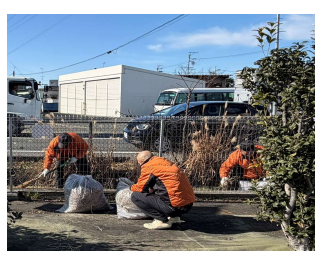


今回より全社員参加として、12月27日(土)に地域周辺の清掃活動を実施しました。日頃より公共の道路を利用して頂いて事業を行う企業として、お世話になっている地域社会への恩返しと感謝の気持ちを込めて行いました。

また、昨年度より導入されている小チーム体制での活動を通じて、地域清掃時にもコミュニケーションが生まれており、メンバー間の連帯感がより一層深まっていることが感じられます。安全最優先の企業文化を確かなものにする礎として、日々の活動の中でも役立てていきましょう。

今後も当社は地域社会への貢献と安全活動の両立を図り、更なる信頼獲得を目指してまいります。社員一人ひとりの行動が会社の評価につながることを意識し、地域とともに成長し続けましょう。

統括部長 池谷 俊彦



豊川稲荷・大歳神社 参拝

1月5日(月)、本年一年の安全と事業の発展を祈願し、豊川稲荷様・大歳神社様へ役員・管理職にて参拝して参りました。同じ目的を持って参拝することで、改めてチームとしての結束力を再確認する事ができた有意義な時間となりました。

本年も無事故・無災害を第一に、安全運転を徹底し、皆様に安心と信頼をお届けできるよう一丸となって取り組んでまいります。よろしくお願い致します。



ほけんだより

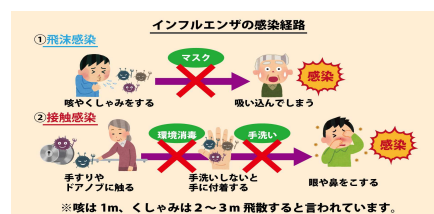
～インフルエンザについて～

今期はインフルエンザの流行が例年より早く、警報級となっている地域もあります。当社でも感染者が確認されており、職場内での感染防止が重要です。

インフルエンザは一度かかっても2度、3度とかかる場合があるため、油断せず、手洗い・マスク着用などの基本的な対策を徹底してください。体調不良時は無理をせず、早めの対応を心がけましょう。

なお、**予防接種は令和8年1月31日(土)まで予防接種補助を行っております。**

未接種の方は早めの接種をご検討ください。



新入社員紹介



～N・Yさん～

1月5日より入社いたしました、N・Yと申します。新人研修を通じて、運転に関する自身の課題や安全意識の重要性を改めて学びました。

今後は研修で得た知識を活かし、一日も早く一人前のプロドライバーとして貢献できるよう努めてまいります。

未熟な点もごございますが、今後ともご指導のほどよろしくお願い申し上げます。

担当便： ヤマ発共同運行便



～K・Aさん～

1月5日より入社いたしましたK・Aです。トラック及びフォークリフトの操作にはブランクがありますが、焦らず一つ一つの作業を確実にを行い、早く感覚を取り戻せるよう努めてまいります。事故を起こさぬよう、安全作業を第一に取り組んでまいりますので、皆様にご指導いただけますと幸いです。今後ともよろしくお願いいたします。

担当便： K F・山宗便 遠州梱包運輸株式会社



ENKON